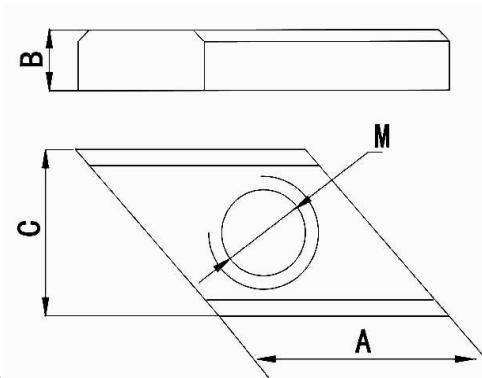


菱形螺母

材料: 电镀钢

用途: 在漏装或增装零件时使用

用法: 将有倒角一面下倾斜放入槽中顺时针旋转45度, 使尺寸A的侧面与型材槽侧面相接触.



订货号:

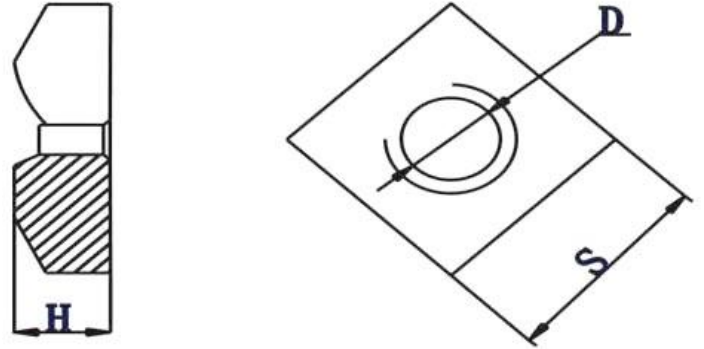
序号	型号	A	B	C	M
1	10LM4	9.8	4	8.5	M4
2	10LM5	9.8	4	8.5	M5
3	10LM6	9.8	4	8.5	M6
4	14LM4	13.5	4	10.6	M4
5	14LM5	13.5	4	10.6	M5
6	14LM6	13.5	4	10.6	M6
7	14LM8	13.5	4	10.6	M8

四方螺母

材料: 铁 表面镀镍

用途: 是组装型材的常用连接件, 它与型材槽口的配合面积大, 槽口不变形

用法: 将四方螺母放入型材槽内, 配内螺丝使用



订货号:

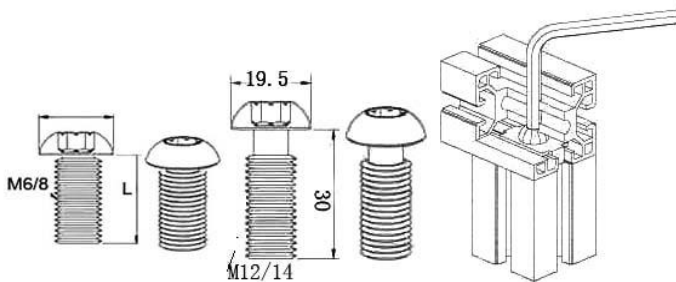
序号	型号	M	S	H	用途
1	8FM4	4	7.8	3.2	20系列中标铝型材用
2	10FM4/5/6	4、5、6	9.9	5	30系列中标铝型材用
3	12FM8	8	12	5.7	40系列中标铝型材用
4	13FM8	8	13	6	
5	14FM5/6/8	5、6、8	13.8	6.5	

半圆头螺丝

材料: 锻压表面镀锌

用途: 用于型材之间紧固连接

用法: 将需要固定的型材中心孔攻丝, 在对应型材槽口紧固位置打孔, 将半圆头螺丝旋入已攻丝的型材中心孔内, 将对应型材槽顺螺丝钉头滑入, 用内六角扳手固定即可.



订货号: BYSM6*16/20/25

BYSM8*16/20/25/30

BYSM12*30

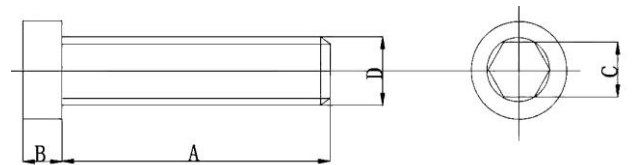
BYSM14*30

内六角圆头螺丝

材料: 表面镀锌

用途: 用于中强度连接

用法: 用钻模钻内六方手孔



订货号:

序号	型号	A	B	C	D
1	DM4*10	10	3	3	M4
2	DM4*16	16	3	3	M4
3	DM6*16	16	4.5	5	M6
4	DM6*20	20	4.5	5	M6
5	DM6*25	25	4.5	5	M6
6	DM8*16	16	6	6	M8
7	DM8*20	20	6	6	M8
8	DM8*25	25	6	6	M8
9	DM8*30	30	6	6	M8

